

# LÄBE IM BURGEREZIEL

## 2.5-Zimmer-Wohnung

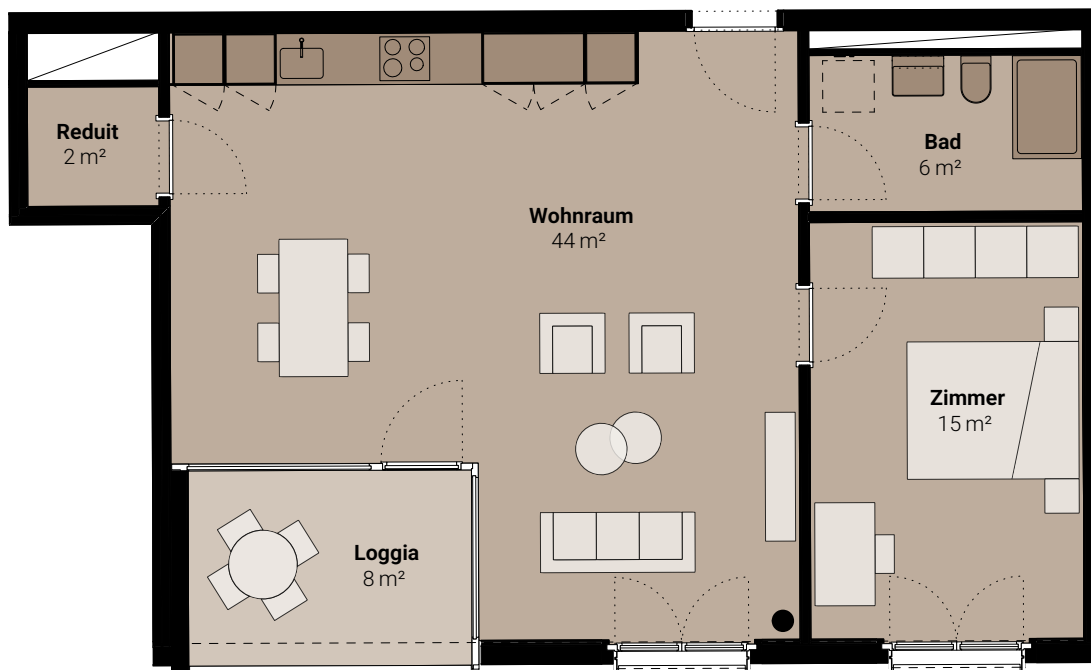
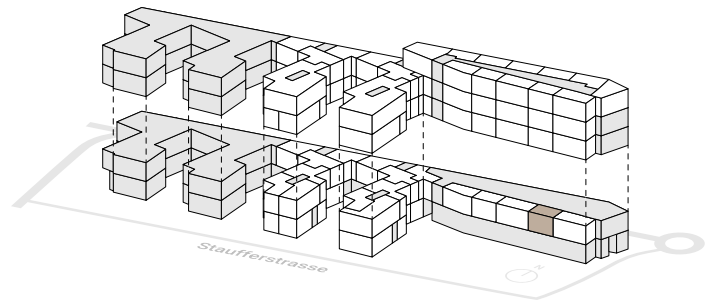
### 1. Obergeschoss

Thunstrasse 110, 3006 Bern

**Wohnungsnummer** 110-G1-02

**Wohnfläche** 68 m<sup>2</sup>

**Aussenfläche** 8 m<sup>2</sup>



0 1 2 5m  
MST. 1:100

