

# LÄBE IM BURGEREZIEL

## 6.5-Zimmer-Wohnung

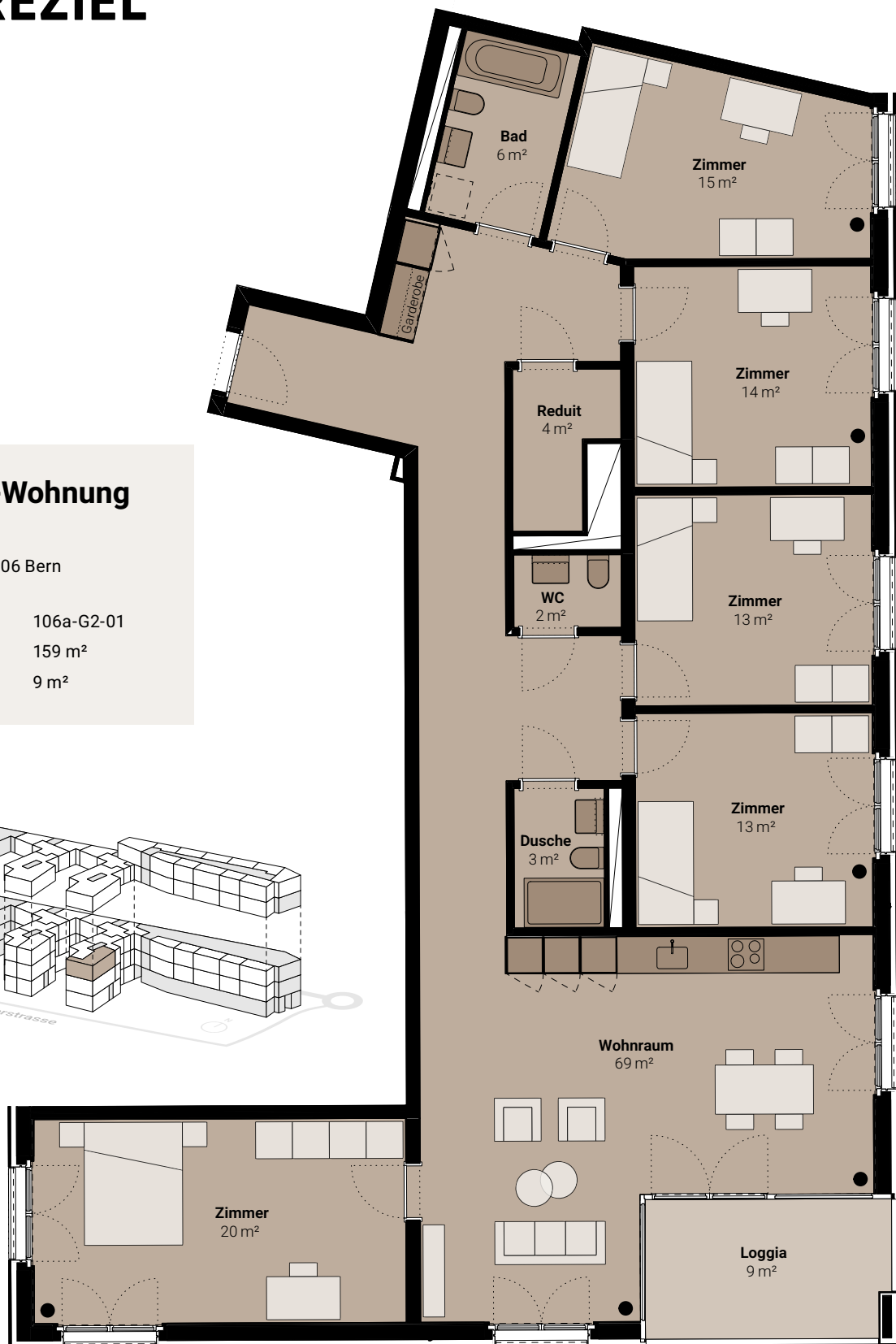
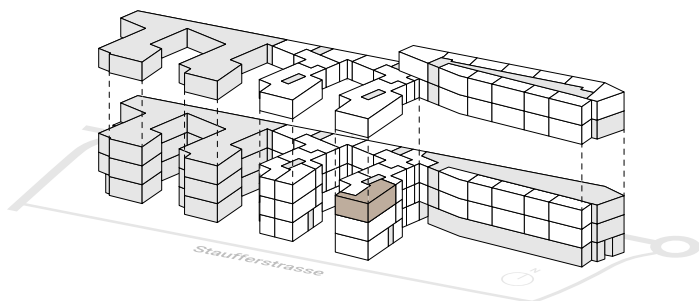
### 2. Obergeschoss

Thunstrasse 106a, 3006 Bern

Wohnungsnummer 106a-G2-01

Wohnfläche 159 m<sup>2</sup>

Aussenfläche 9 m<sup>2</sup>



0 1 2 5m

MST. 1:100

